

LML-710 (LMLT-711 Vysielač + LMLR-710 Prijímač)

Bezdrôtový domový zvonček so samoučiacim režimom nastavenia kódov.

Napájanie prijímača 230V – nie sú potrebné batérie

- 67 miliónov kódov pre zamedzenie rušenia susednými systémami
- 7 voliteľných melódii zvonenia, optická signalizácia

Možnosť nastavenia 6 rôznych scén (pamätových nastavení) s voliteľnými melódiami.

- 4 stupne hlasitosti.

Optická signalizácia na prijímači bliká zelenou LED diódou, vhodné pre starších a sluchovo postihnutých ľudí.

Vodotesná ochrana tlačidla IP44, červená LED indikácia pri stlačení spínača.

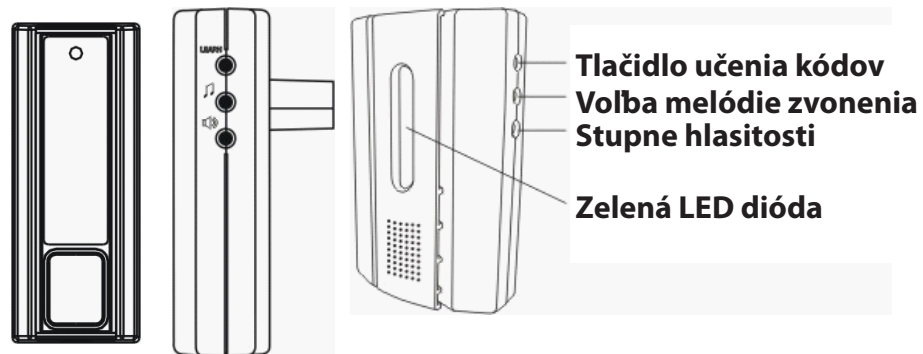
Ochrana tlačidla IP44 je zabezpečená umiestnením tlačidla nasledovne:

LED indikátor musí byť v polohe hore a spínač tlačidla dole.

Žiadne iné polohy nezaručia IP44 vodotesnú ochranu tlačidla.

Kombináciou prijímača zvončeka s detektorom pohybu a magnetickým kontaktom je možné zostaviť jednoduchý zabezpečovací systém.

Kompatibilný so všetkými vysielačmi KAPPA .



Inštalácia:

LMLR-710 Prijímač - gong zvončeka

- Jednoducho zasuniete prijímač do zásuvky v stene, zelená LED sa rozsvieti na 2sek.

LMLT-711 Vysielač- tlačidlo zvončeka

Tlačidlo zvončeka je možné upevniť na rám dverí alebo stenu pomocou obojstrannej samolepiacej pásky alebo priskrutkovaním.

Ochrana tlačidla IP44 je zabezpečená umiestnením tlačidla ,keď LED indikátor je v polohe hore a spínač tlačidla dole.

▶ Montáž skrutkami

Skrutkovačom uvoľnite klip a odstráňte zadný panel tlačidla.

Pomocou dvoch otvorov na zadnom paneli vyznačte miesto pre montáž tlačidla zvončeka.

Vyvrťajte montážne diery a upevnite pomocou priložených skrutiek. (Obr. 1)

Pritlačte predný panel tlačidla k upevnenému zadnému panelu, aby sa klip správne zasunul.

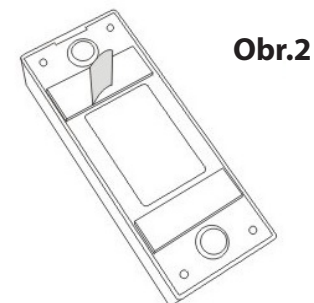
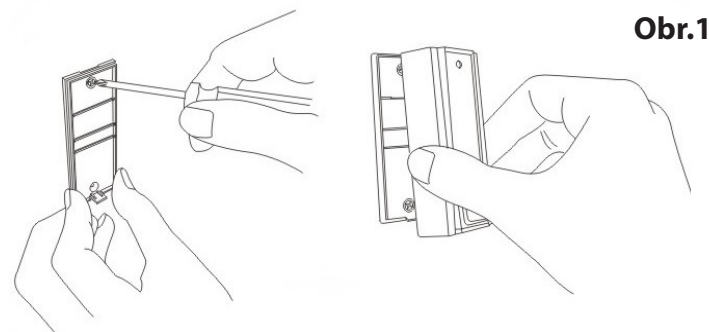
▶ Montáž samolepiacou páskou

Skontrolujte povrch, na ktorý chcete umiestniť tlačidlo ,či je bez nečistôt a mastnoty.

Pripevnite samolepiace pásky na zadný panel tlačidla. Odstráňte ochranné prúžky z pásky a pritlačte pevne na rám dverí alebo stenu. (Obr. 2)

Pred programovaním prijímača musí byť tlačidlom nastavený najvyšší stupeň hlasitosti.

Pri používaní prijímača môžete meniť stupne hlasitosti podľa potreby.





Nastavenie kódu:

- Zasuňte prijímač do zásuvky v stene.
- Stlačením tlačidiel najskôr zvolte melódiu a stupeň hlasitosti.
- Stlačte "tlačidlo učenia kódov" na prijímači zvončeka, zelená LED začne pomaly blikať.
- Potom stlačte spínač tlačidla zvončeka (alebo tlačidlo "ZAP" na zvolenom diaľkovom ovládači).
- Zelená LED na prijímači začne rýchlo blikať, kód je prijatý. LED prestane blikať, programovanie kódu je ukončené. (Obr. 3)
- Nastavenie môžete zopakovať so 7 – imi zvolenými melódiami pre rôzne vysieláče (diaľkové ovládače).

Vymazanie kódu:

Vymazanie jedného kódu

- Stlačte "tlačidlo učenia kódov" na prijímači zvončeka, zelená LED začne pomaly blikať.
- Potom stlačte spínač tlačidla zvončeka (alebo tlačidlo "ZAP" na zvolenom diaľkovom ovládači).
- Zelená LED na prijímači začne rýchlo blikať, kód je vymazaný. LED prestane blikať, vymazanie kódu je ukončené.

Vymazanie všetkých kódov

- Stlačte a držte "tlačidlo učenia kódov" na prijímači zvončeka 6 sekúnd, zelená LED začne pomaly blikať. Potom uvoľnite a opäť stlačte, zelená LED začne rýchlo blikať. Následne prestane LED blikať, všetky nastavenia sú z pamäte vymazané.

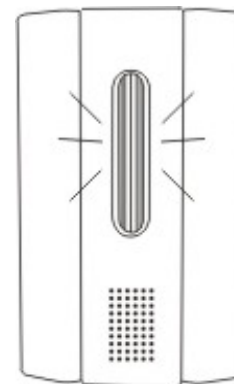
Prevádzka tlačidla a prijímača zvončeka:

- Stlačte spínač tlačidla, prijímač prijme signál z vysieláča, zelená LED začne nepretržite blikať 15 sekúnd a súčasne zvonit' nastavená melódia.
- Prijímač môžete spárovať s viac ako 2 vysielacími (max. 6 vysieláčov pre max. 6 pamätí) s rôznymi nastaveniami.
- Ak pri prvom zvonení prijímač prijme druhý naprogramovaný signál z iného vysieláča, LED nepretržite bliká, ale melódia sa zmení na inú, ktorá je nastavená pre druhý vysieláč.
- Ak je prijímač v pohotovostnom režime, zelená LED nesvieti.

Výmena batérií v tlačidle:

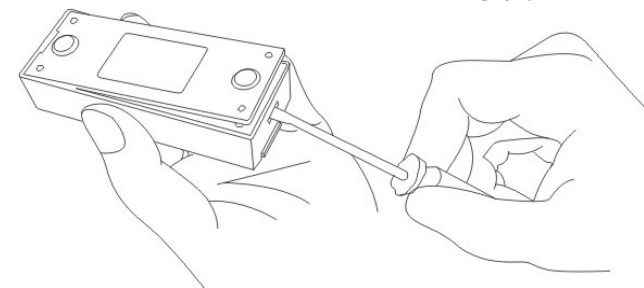
- Skrutkovačom odstráňte zadný panel tlačidla pomocou klipu. (Obr. 4)
- Vyberte batériu a vložte novú "CR2032" batériu, skontrolujte správnosť vloženia batérie - polaritu. (Obr. 5)
- Pritlačte predný panel tlačidla k zadnému panelu, aby sa klip správne zasunul.

Obr.3

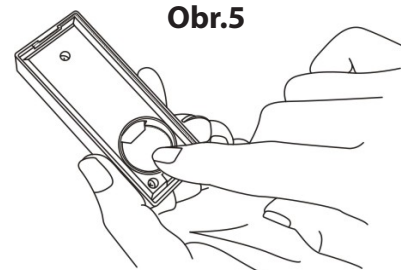


Blikanie

Obr.4



Obr.5



Príklady použitia:

VYSIELAČ:

LMST-606 (Obr. 6)

Bezdrôtový magnetický kontakt
inštalácia na rám dverí. Po otvorení dverí aktivuje prijímač zvončeka.
Ak chcete nastaviť alebo odstrániť kód, oddiaľte magnet od vysielčača minimálne 10 cm .

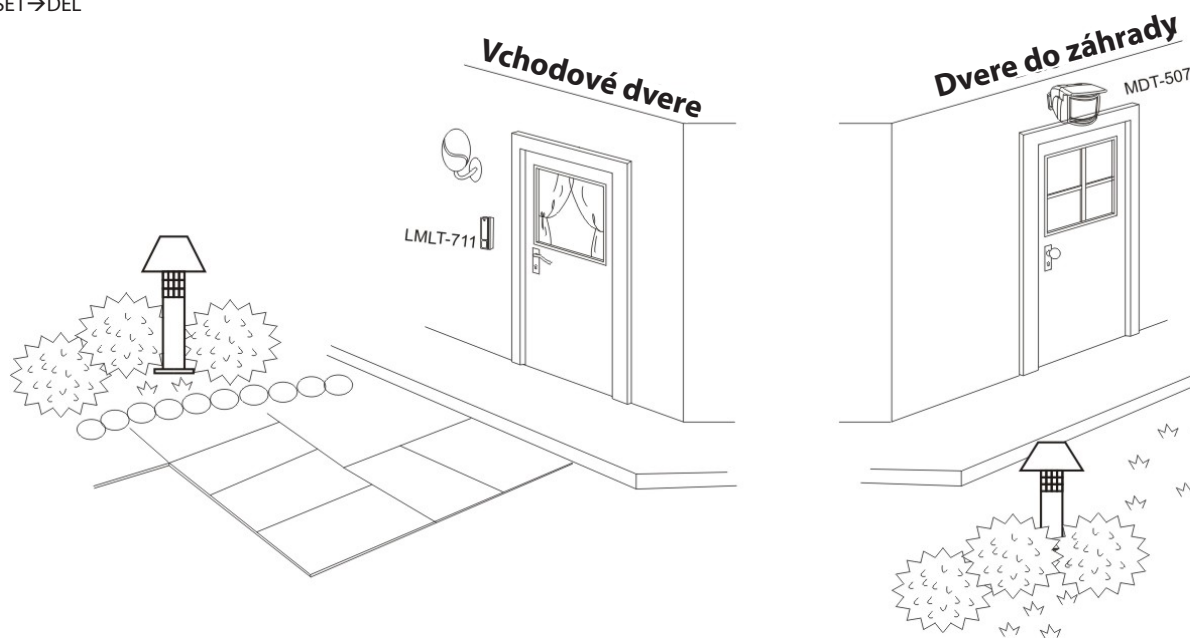
Melódia zvončeka 1

MDT-507 (Obr. 7)

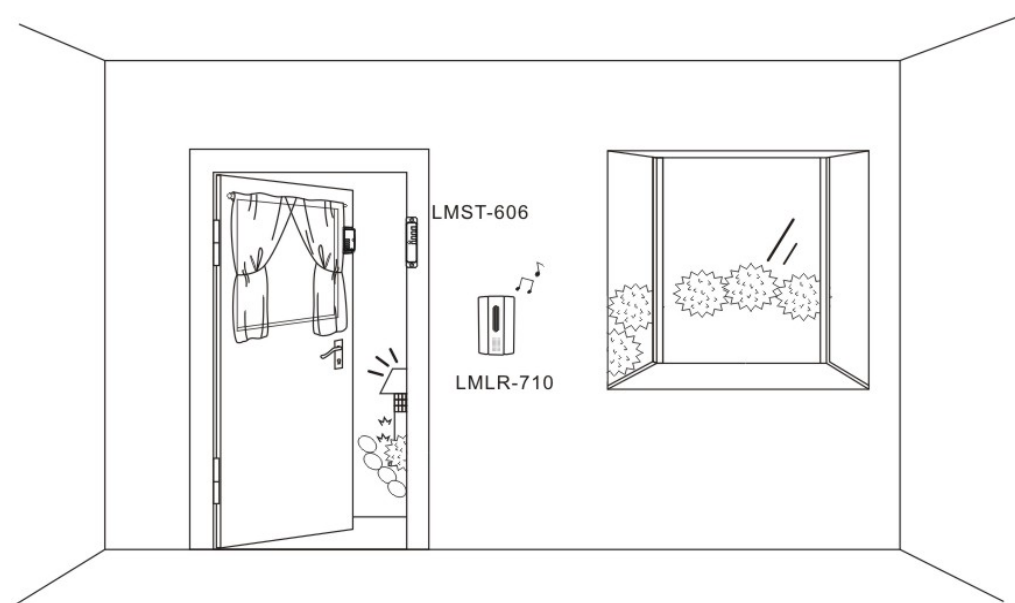
Bezdrôtový PIR detektor pohybu - IP44
Inštalácia vhodná do vonkajšieho prostredia napr. pred dvere do záhrady.
Po zaznamenaní pohybu v dohliadanom priestore, senzor aktivuje prijímač zvončeka.
Kombinácia je vhodná na zostavenie jednoduchého zabezpečovacieho systému.
Pre nastavenie kódu presuňte prepínač z polohy DEL→SET
Pre vymazanie kódu presuňte prepínač z polohy SET→DEL

Melódia zvončeka 2

Obr.7



Obr.6





LMDT-609 (Obr. 8)

Bezdrôtový interiérový PIR detektor pohybu

Po zaznamenaní pohybu v dohliadanom priestore, senzor aktivuje prijímač zvončeka.

Pre nastavenie kódu presuňte prepínač z polohy DEL→SET

Pre vymazanie kódu presuňte prepínač z polohy SET→DEL

Pri uvedených príkladoch môže každý zvonček mať rôzne nastavenia zvonenia a hlasitosť pre určenie polohy aktivácie .

Technické údaje:

Prijímač:

Napájanie: 230V/50Hz

Frekvencia: 433.92MHz

Spotreba v pohotovostnom režime: 0,8W

Vysielač:

Napájanie: 1x batéria CR2032 (v príslušenstve)

Vodotesná ochrana : IP-44 .

Dosah vysielania: 30 m vo voľnom priestore

Riešenie problémov:

Nespínanie zvončeka: skontrolujte kapacitu batérie

a správnosť vloženia – polaritu , keď je nutné vložte novú batériu.

Ak nie je možné nastaviť kód , skontrolujte či nie sú obsadené všetky pamäťové miesta (max.6 miest).

Melódia zvončeka 3

Obr.8

